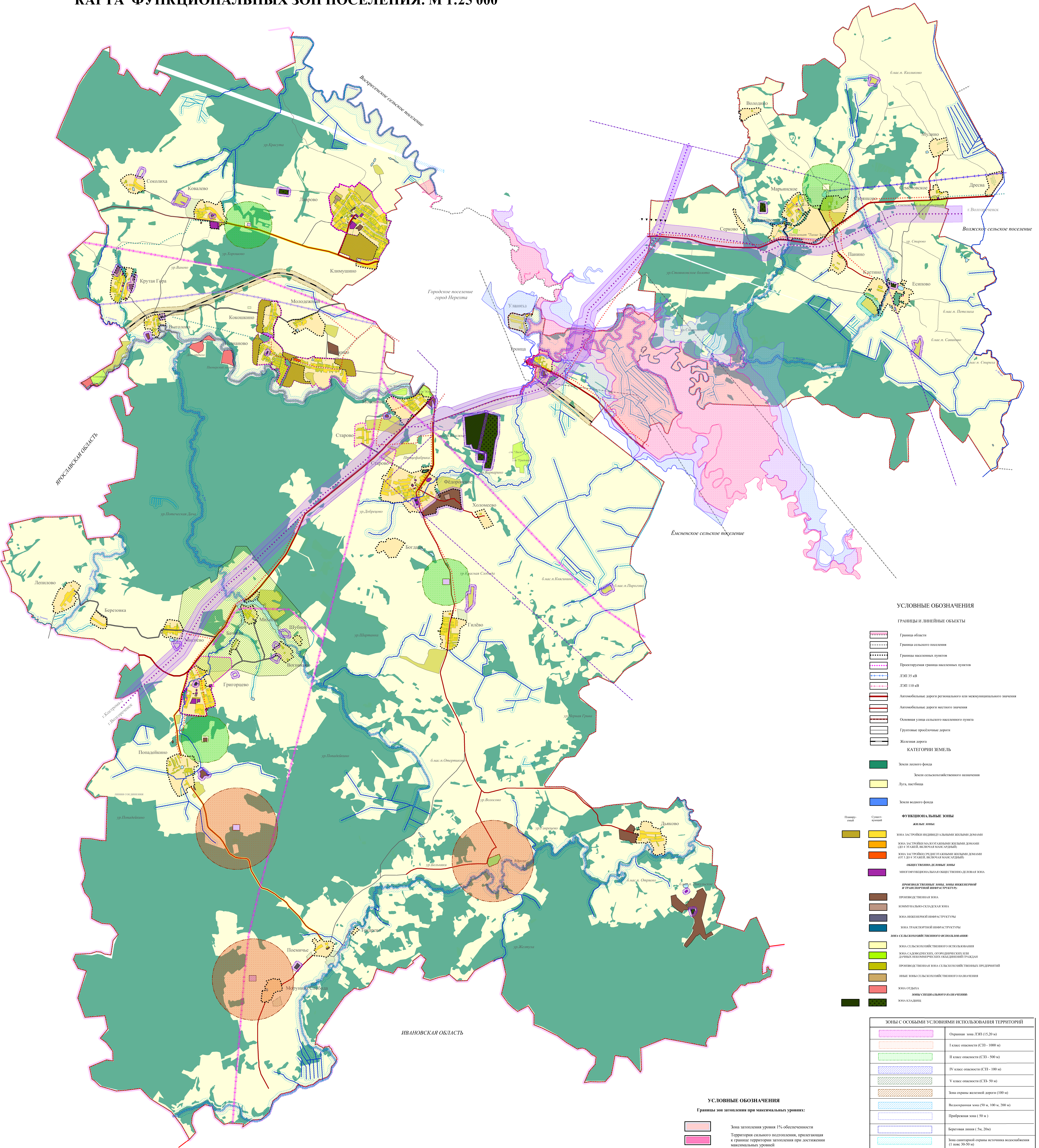


КОСТРОМСКАЯ ОБЛАСТЬ
МУНИЦИПАЛЬНЫЙ РАЙОН ГОРОД НЕРЕХТА И НЕРЕХТСКИЙ РАЙОН
ПРИГОРОДНОЕ СЕЛЬСКОЕ ПОСЕЛЕНИЕ
КАРТА ФУНКЦИОНАЛЬНЫХ ЗОН ПОСЕЛЕНИЯ. М 1:25 000



УСЛОВНЫЕ ОБОЗНАЧЕНИЯ

ГРАНИЦЫ И ЛИНИЕЙНЫЕ ОБЪЕКТЫ

- Граница области
- Граница сельского поселения
- Границы населенных пунктов
- Прекращенная граница населенных пунктов
- ЛЭП 35 кВ
- ЛЭП 110 кВ
- Автомобильные дороги регионального или межмуниципального значения
- Автомобильные дороги местного значения
- Основная улица сельского населенного пункта
- Грунтовые проселочные дороги
- Железные дороги

КАТЕГОРИИ ЗЕМЕЛЬ

- Земли лесного фонда
- Земли сельскохозяйственного назначения
- Луга, пастбища
- Земли водного фонда

ФУНКЦИОНАЛЬНЫЕ ЗОНЫ

ЖИЛЬНЫЕ ЗОНЫ

- Зона застройки индивидуальными жилыми домами
- Зона застройки малоэтажными жилыми домами (застройка в поселках или деревнях)
- Зона застройки среднеэтажными жилыми домами (от 3 до 10 этажей, за исключением)
- ОБЩЕСТВЕННО-ДЕЛОВЫЕ ЗОНЫ
- Многофункциональная общественно-деловая зона

ПРОМЫШЛЕННЫЕ ЗОНЫ, ЗОНЫ НЕЖИЛИЩНОГО И ТРАНСПОРТНОГО НАЗНАЧЕНИЯ

- Промышленная зона
- Комплексованная зона
- Зона нежизненного назначения
- Зона транспортной инфраструктуры
- ЗОНА СЕЛЬСКОХОЗЯЙСТВЕННОГО ИСПОЛЬЗОВАНИЯ
- Зона сельскохозяйственного использования
- Зона садоводства, огородничества или дачного некоммерческого объединения (граждан)
- Промышленная зона сельскохозяйственных предприятий
- Иные зоны сельскохозяйственного назначения
- Зона отдыха
- ЗОНА СПЕЦИАЛЬНОГО НАЗНАЧЕНИЯ
- Зона кладбища

УСЛОВНЫЕ ОБОЗНАЧЕНИЯ

Границы зон затопления при максимальных уровнях:

- Зона затопления уровня 1% обеспеченности
- Территория сильного подтопления, прилегающая к границе территории затопления при достижении максимальных уровней
- территория умеренного подтопления
- территория слабого подтопления

Границы зон санитарной охраны водозабора из поверхностного водного объекта (р. Сошница, г. Нерехта)

- 2 пояс зоны санитарной охраны
- 3 пояс зоны санитарной охраны

Газопроводы:

- Магистральные газопроводы
- существующие
- Распределительные газопроводы
- существующие
- перспективные

Зоны с особыми условиями использования территорий	
Охранная зона ЛЭП (15,20 м)	
I класс опасности (СЗЗ - 1000 м)	
II класс опасности (СЗЗ - 500 м)	
IV класс опасности (СЗЗ - 100 м)	
V класс опасности (СЗЗ - 50 м)	
Зона охраны железной дороги (100 м)	
Восстановительная зона (50 м, 100 м, 200 м)	
Прибрежная зона (50 м)	
Береговая линия (5м, 20м)	
Зона санитарной охраны источника водоснабжения (1 пояс - 30-50 м)	
Подземный туристско-рекреационный объект	
Охранная зона инженерных коммуникаций (сетей газоснабжения)	



Закрытое акционерное общество
«Проектно-инвестиционная компания»
(ЗАО «ПРОЕКТИВЕСТ»)

Генеральный директор	Рыжова И.В.
Начальник МРП-1	Давыдова О.А.
Исполнитель:	
Руководитель сектора	Либман Г.С.
Главный архитектор проекта	Соловьева Ю.В.
Виды работ	1736-ПН.100
Контракт №	1736-ПН.100
Выдана	Администрации муниципального района город Нерехта и Нерехтский район Костромской области
Объект	Внесение изменений в генеральный план Пригородного сельского поселения муниципального района город Нерехта и Нерехтский район Костромской области
Наименование чертежа	Карта функциональных зон поселения
Масштаб	Карта
Номер	Лист
1:25 000	1
Листов	1
Карт (всего)	3
Дата	2024 г.
Группа секретности	не секретно